



**Malteser**

*...weil Nähe zählt.*

# Wohnen mit Service

*Malteserstift St. Suitbert, Bottrop-Vonderort*



„Malteserstift St. Suitbert –  
da möchte ich leben!“



Malteserstift  
St. Suitbert

Wohnen mit Service



Ihr Wohnen mit Service-Team (v.l.n.r.): Lars Tiefenbach, Nicole Grandt,  
Manuela Schlüter, Natascha Buschauer, Artur Krämer

Ihr neues Zuhause im Ruhrgebiet

## Niveau und Wohnkomfort mitten im Herzen von Bottrop-Vonderort

Sie suchen eine altersgerechte Wohnform und wünschen sich als „Stadtmensch“ ein Umfeld mit abwechslungsreichem Kultur- und Freizeitangebot und guter Anbindung an den Nah- und Fernverkehr? Dann sind Sie bei uns genau richtig. Im Wohnen mit Service am Malteserstift St. Suitbert leben Sie im Stadtteilzentrum Bottrop-Vonderort und genießen alle Annehmlichkeiten des Ballungszentrum Ruhrgebiet.

Die Innenstadt mit vielfältigen Einkaufsmöglichkeiten und Freizeitangeboten erreichen Sie in wenigen Minuten. Über die nahgelegenen Bushaltestellen erreichen Sie Ziele in Bottrop und Oberhausen. Kulturelle Einrichtungen wie das Museumszentrum Quadrat und das Theater mit seinen vielfältigen Spielstätten locken mit einem abwechslungsreichen Programm.

Im Wohnen mit Service am Malteserstift St. Suitbert erwartet Sie eine behagliche Atmosphäre mit exklusivem Wohnambiente und vielfältigen Leistungen. Bei uns können Sie die Vorzüge einer betreuten modernen Wohnanlage nutzen und Ihr Leben weiterhin selbstbestimmt gestalten – auch wenn Sie einmal Unterstützung in der Lebensführung brauchen.

Ihre Wünsche stehen für alle unsere Mitarbeitenden im Mittelpunkt – von der Verwaltung bis zum Haus-techniker. Natürlich stellen wir Ihnen unser Konzept gern in einem persönlichen Gespräch vor und beantworten Ihre Fragen. Sprechen Sie uns einfach an!

Ihr Wohnen mit Service-Team

*A. Krämer*

Artur Krämer  
Hausleitung

*Nicole Grandt*

Nicole Grandt  
Fachbegleitung Wohnen mit Service



Das Gasometer mit der nahegelegenen Shoppingmeile in der Nachbarstadt Oberhausen ist schnell erreichbar.



Mittwochs und samstags bietet der Wochenmarkt unter anderem frische regionale Erzeugnisse an. Er liegt nur wenige Fahrminuten entfernt.

## Ein neues Zuhause

*Willkommen im Malteserstift St. Suitbert!*

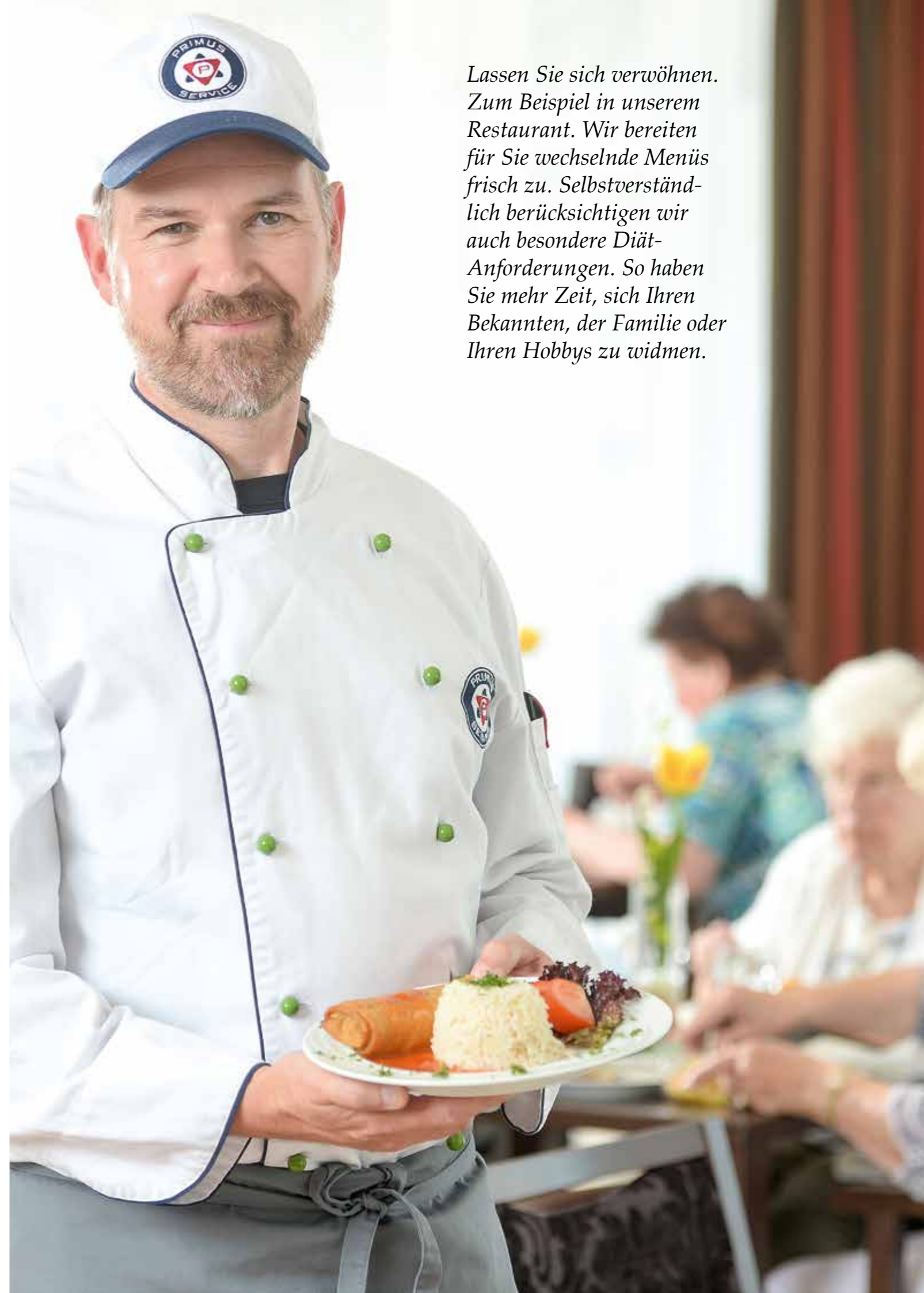
Das Malteserstift St. Suitbert liegt im Bottroper Stadtteil Vonderort. Die benachbarten Stadtteile Stadtmitte, Fuhlenbrock und Lehmkuhle sowie die Nachbarstadt Oberhausen sind gut mit dem Bus zu erreichen. In den Revierpark gelangen Sie in wenigen Minuten.

Beim Wohnen mit Service erwartet Sie ein niveauvolles Wohnumfeld, in dem Sie Ihr Leben aktiv und unabhängig gestalten können. Bei Unterstützungsbedarf können Sie unser vielfältiges Dienstleistungsangebot in Anspruch nehmen.

### Lassen Sie es sich gut gehen.

**Wohnen mit Service** bedeutet, so zu leben wie bisher mit allen privaten Rückzugsmöglichkeiten. Gleichzeitig steht Ihnen unser Service-Team zur Verfügung. Sie können sich also rundum wohlfühlen.

Wir bieten Ihnen ein abwechslungsreiches Kultur- und Freizeitprogramm sowie Veranstaltungen im Hause an. Dabei nutzen wir die Lage in der Metropole Ruhr und organisieren für Sie ein ansprechendes und anspruchsvolles Angebot. Ausflüge zu bekannten Sehenswürdigkeiten in Bottrop und den nahegelegenen Städten im Ruhrgebiet sowie Niederrhein gehören ebenso zum Freizeitprogramm.



*Lassen Sie sich verwöhnen. Zum Beispiel in unserem Restaurant. Wir bereiten für Sie wechselnde Menüs frisch zu. Selbstverständlich berücksichtigen wir auch besondere Diät-Anforderungen. So haben Sie mehr Zeit, sich Ihren Bekannten, der Familie oder Ihren Hobbys zu widmen.*



Unsere Fachbegleitung für Wohnen mit Service steht Ihnen als persönliche Ansprechpartnerin zur Verfügung und nimmt sich Ihrer Wünsche an.



## Exklusives Wohnen und freundlicher Service

*Das sind die Grundbausteine im Malteserstift St. Suitbert*

Sie wohnen in geräumigen Wohnungen, die Sie sich individuell und ganz nach Ihrem Geschmack gestalten und einrichten. Ihre eigenen Möbel dürfen dabei natürlich nicht fehlen. Bei der Organisation Ihres Umzugs beraten wir Sie gern.

Wir bieten regelmäßige soziale Beratungen an. An der Rezeption haben wir während der Dienstzeiten immer ein offenes Ohr für Ihre Wünsche.

Ihr neues Zuhause wurde 2014/15 errichtet und liegt in einem abwechslungsreichen und ruhig gelegenen Stadtteil. Sie brauchen sich nur noch die passende Wohnungsgröße auszusuchen. Dabei haben Sie die Wahl zwischen Wohnungsgrößen mit Flächen von ca. 42 bis ca. 80 Quadratmetern.

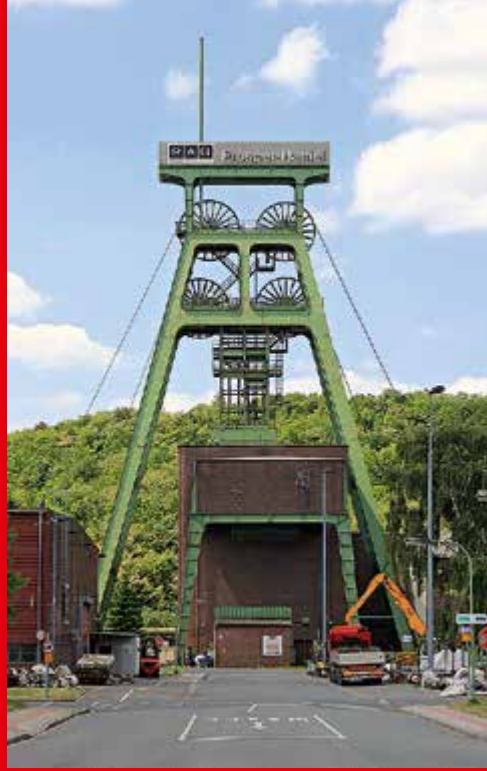
In der komplett eingerichteten Küche können Sie sich Ihre Mahlzeiten zubereiten, oder Sie nutzen die Cafeteria des Hauses. Als Sonderservice bringen wir Ihnen auch gern die von Ihnen gewählten Mahlzeiten in Ihre Wohnung.

Alle Wohnungen verfügen über eine Loggia oder eine Terrasse und sind barrierefrei und behindertengerecht konzipiert.

Hochwertige Bodenbeläge sorgen für eine behagliche Atmosphäre. Ein Anschluss an den Malteser Hausnotruf ist in jeder Wohnung vorhanden. So ist gewährleistet, dass Ihnen auch im Notfall geholfen werden kann. Alle Wohnungen verfügen über Telefon-, Fernseh- und Internetanschluss.

Alles in allem erwartet Sie eine Wohnqualität, die auch hohen Ansprüchen gerecht wird.

01

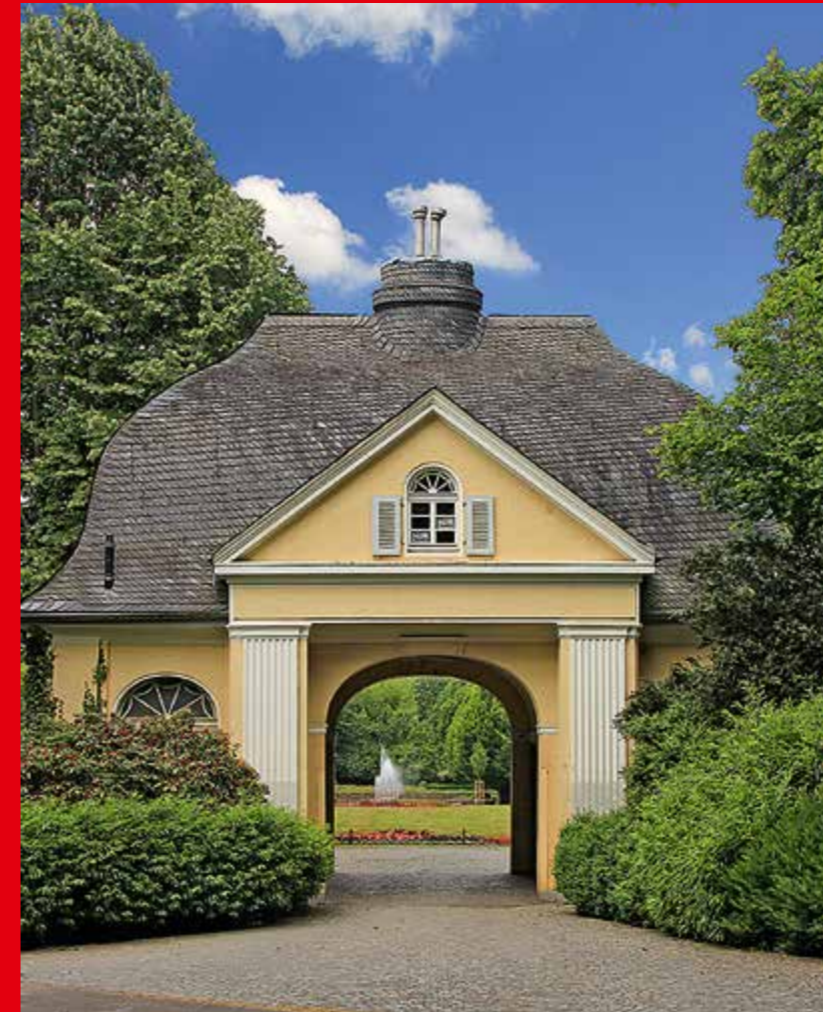


02

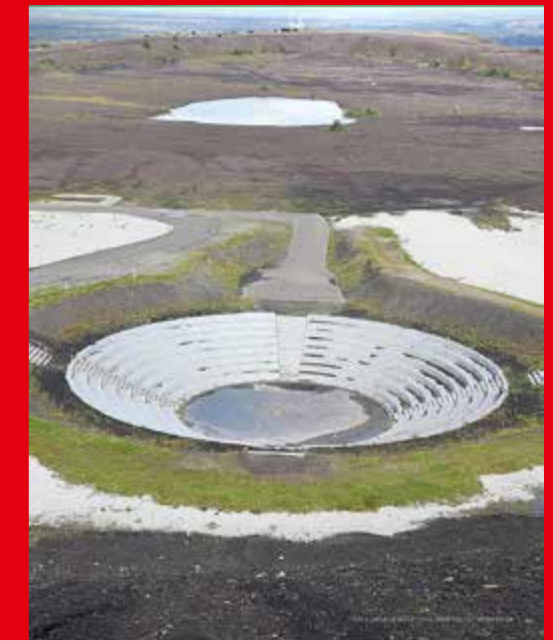


03

04



05



06

## „Ob Kultur oder Landpartie: Ich kann es mir aussuchen.“

Im Wohnen mit Service am Malteserstift St. Suitbert leben Sie in der Nähe des Stadtzentrums mit allen Vorzügen des Stadtlebens. Hier gibt es viele Einkaufsmöglichkeiten und ein interessantes Freizeitangebot, das Sie bequem erreichen können.

Die Nachbarstädte der Metropole Ruhr sind über den nahegelegenen Bahnhof bequem erreichbar. Dort finden Sie überall ein buntes, großstädtisches Kulturleben. Abseits der

Metropole lädt der grüne Rand des Ruhrgebietes zu ausgiebigen Spaziergängen ein.

In 10 Autominuten erreichen Sie beispielsweise den Stadtgarten, der fußläufig im Bereich der Innenstadt direkt am Museumszentrum Quadrat liegt. Der Stadtgarten wirkt durch den Wechsel von weiten Rasenflächen, alten Baumbeständen und abwechslungsreich bepflanzten Terrains.

Die nähere Umgebung des Malteserstift St. Suitbert bietet eine Fülle von Möglichkeiten für kleinere und größere Ausflüge und Spaziergänge im Grünen. Solche, die weiter entfernt liegen, organisieren wir für unsere Mieter mit unserem rollstuhlgerechten Hausbus.

**01 Prosper Haniel**  
12 Minuten mit dem Auto

**02 Blick von Tetraeder Richtung Prosper Haniel**  
10 Minuten mit dem Auto

**03 Tetraeder**  
10 Minuten mit dem Auto

**04 Stadtgarten**  
10 Minuten mit dem Auto

**05 Museum Quadrat**  
10 Minuten mit dem Auto

**06 Amphitheater auf der Halde Haniel**  
15 Minuten mit dem Auto



## Unsere Räumlichkeiten

Bei uns sind Sie nicht allein. Die gemütlichen Veranstaltungsräume und unser Restaurant laden zu vielfältigen Begegnungen ein. Dabei können Sie aus einem abwechslungsreichen Veranstaltungsangebot auswählen.

Ruhe und Besinnung können sie in der schönen Filiationkirche finden, in der auch Gottesdienste gefeiert werden.

Auch der Friseursalon und die Podologische Praxis innerhalb der Einrichtung sowie die Gartenanlage stehen Ihnen zur Verfügung.

Ihre Mahlzeiten können Sie entweder nach Ihren Wünschen selbst zubereiten oder auf das Angebot in unseres Restaurants zurückgreifen. Für größere Feierlichkeiten steht Ihnen unser Begegnungsraum im Wohnen mit Service zur Verfügung. Unser Küchenchef von der Firma Primus unterstützt Sie gerne bei der Planung und dem Catering.

- |    |                |    |                              |
|----|----------------|----|------------------------------|
| 01 | Begegnungsraum | 04 | Bibliothek mit Internet-Café |
| 02 | Gästezimmer    | 05 | Filiationkirche              |
| 03 | Friseur        |    |                              |



## Wohnen mit Service – Übersicht:

**Neben der Kaltmiete für Ihre Wohnung entstehen Ihnen folgende Kosten:**

**Betriebskostenvorauszahlung – darin sind enthalten:**

- Straßenreinigung, Gartenpflege, Müllbeseitigung, Aufzug, allg. Strom
- Instandhaltung und Reinigung aller Gemeinschaftsflächen

**Nebenkostenvorauszahlung – darin sind enthalten:**

- Heizung, Warmwasser und Wasser
- Strom für die Souterrain-Wohnungen Nr. E.22 bis E.26

**Servicepauschale – darin sind enthalten:**

- Regelmäßiges Aktivprogramm und Veranstaltungsangebote
- Dienstleistungen einer Fachkraft für Wohnen mit Service
- Soziale Beratung
- Rezeption und Verwaltung
- Hausmeister-Kleinreparaturen (bis 15 Min./Monat)
- Qualitätssicherung
- Fensterreinigung
- Hausnotruf des Malteser Hilfsdienstes

**In der Kaltmiete sind nicht enthalten:**

- Privathaftpflichtversicherung
- Hausratversicherung
- GEZ-Gebühren
- Telefonanschluss und -einheiten
- Nebenkosten: Strom für die Wohnungen Nr. 0.1 bis 2.21

**Wahlleistungen mit zusätzlichen Kosten, die Sie in Anspruch nehmen können, sind:**

- Betreuung im Krankheitsfall (Besuch durch unsere Mitarbeiter, Besorgung von Medikamenten, Versorgung mit Mahlzeiten und Lebensmitteln)
- Betreuung bei Pflegebedürftigkeit\*
- Mittagessen im Restaurant des Hauses
- Technischer Dienst
- Vermittlung eines Wäscheservice
- Gestaltung von Familienfeiern im Haus
- Reinigung der Wohnung
- PKW-Parkplatz

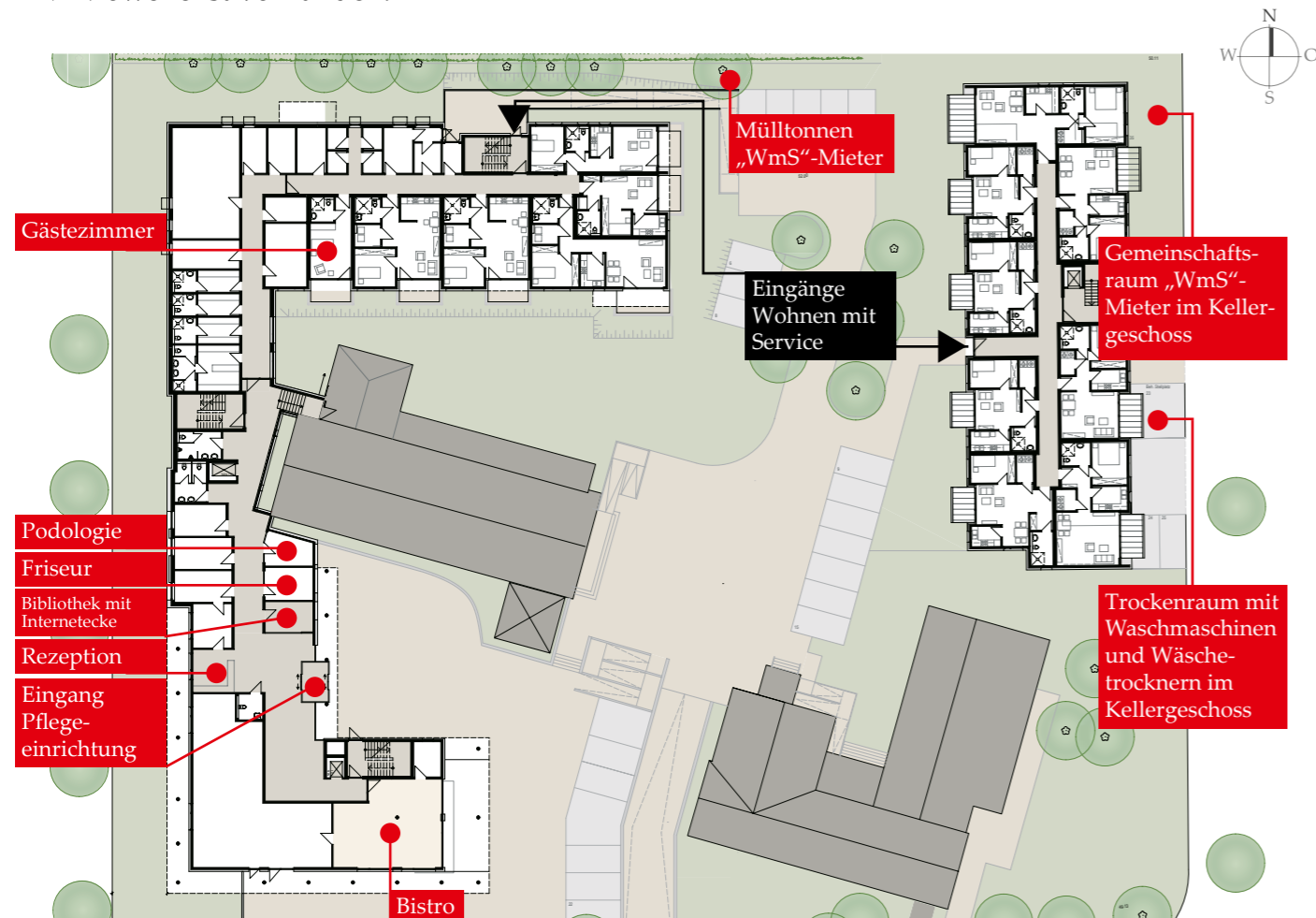
*\* Bei Pflegebedürftigkeit erbringt ein kooperierender ambulanter Dienst die notwendige Pflege und Betreuung. Bei Erfüllung der gesetzlichen Voraussetzungen besteht ein Anspruch nach dem Pflegeversicherungsgesetz.*

# Grundausrüstung, Mietpreise und Grundrisse der Wohnungen

## Übersicht Grundausrüstung

Jede Wohnung ist barrierefrei ausgestattet. Sie richten Ihre Wohnung mit Ihrem eigenen Mobiliar und persönlichen Gegenständen nach Ihrem individuellen Geschmack ein.

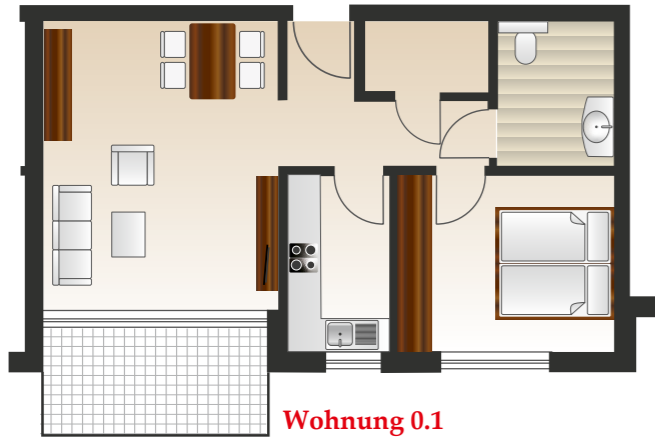
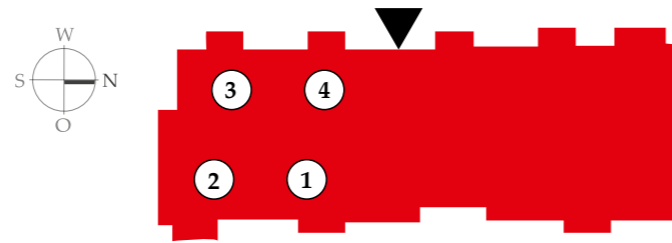
- Wohn- und Schlafraum, Küche, Diele und Abstellraum sind mit Raufasertapete sowie Anstrich versehen.
- Das barrierefreie Duschbad/WC ist mit einer rutschhemmenden Bodenfliese ausgelegt. Die weitere Ausstattung besteht aus einem Waschbecken, WC, Kristallspiegel sowie diversen Haltegriffen.
- Die Einbauküche ist mit Elektroherd, Umlufthaube, Kühlschrank, Geschirrspüler und Spüle eingerichtet. Anschluss für Mikrowelle ist vorhanden.
- Die Kunststofffenster sind isolierverglast.
- Alle Wohnungen verfügen über einen Abstellraum und/oder Keller. Fast alle Abstellräume verfügen über Anschlüsse für Waschmaschine und Trockner.
- Mobiler Notruf in der Wohnung kann separat über den Malteser Hilfsdienst (MHD) bezogen werden.
- Telefon- und Internetanschluss sowie Anschluss für Radio- und Fernsehempfang über Satelliten sind vorinstalliert.
- Eigener Haupteingang für das Servicewohnen mit Aufzug, Briefkasten und Klingelanlage.



## So könnte Ihre Wohnung aussehen

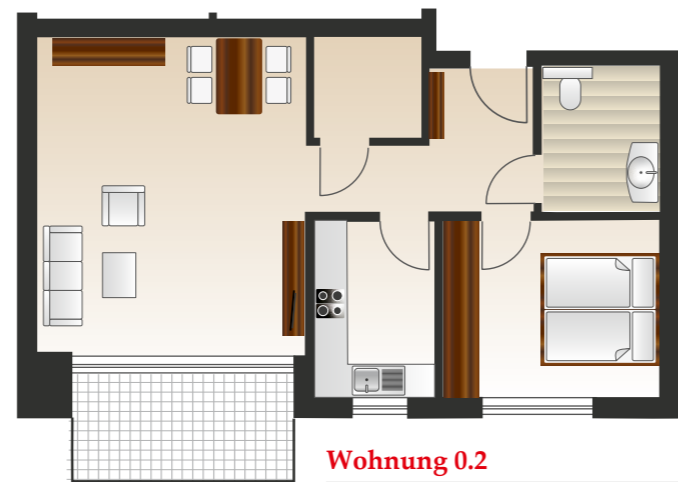


**Wohnungen 0.1 bis 0.4**  
im Erdgeschoss



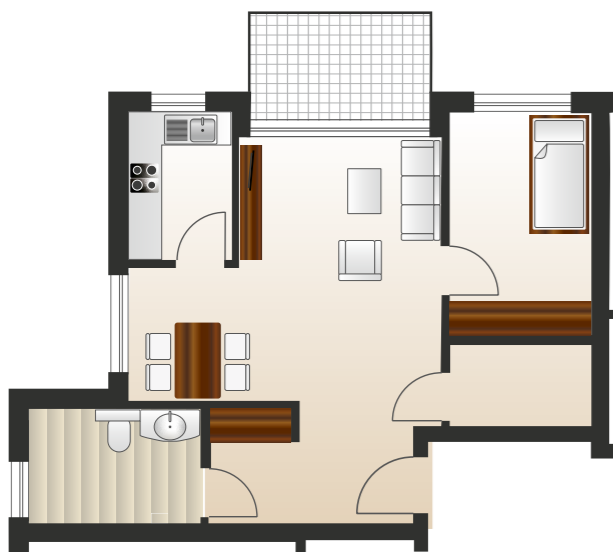
**Wohnung 0.1**

Gesamtwohnfläche: 59,36 m<sup>2</sup>



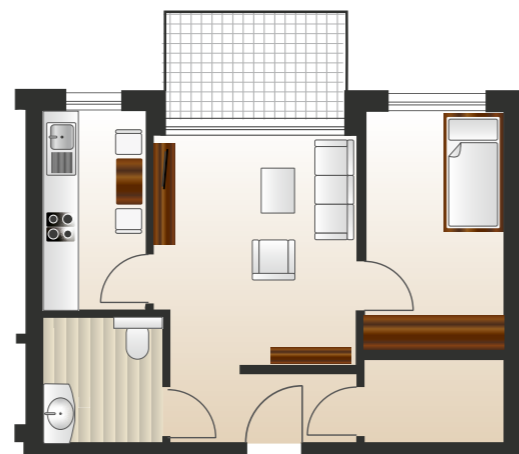
**Wohnung 0.2**

Gesamtwohnfläche: 67,68 m<sup>2</sup>



**Wohnung 0.3**

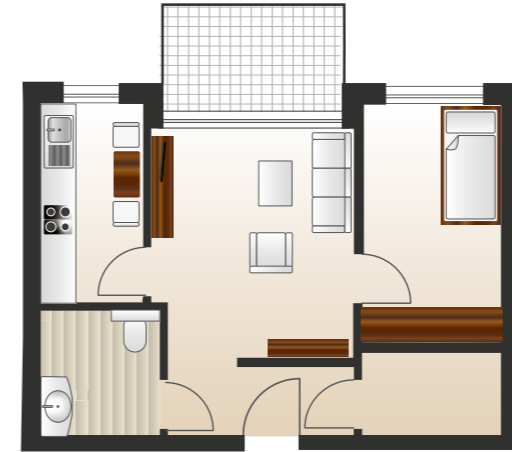
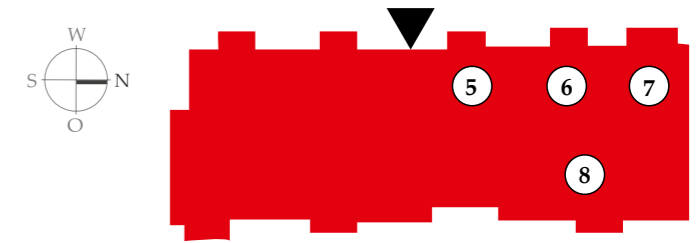
Gesamtwohnfläche: 58,54 m<sup>2</sup>



**Wohnung 0.4**

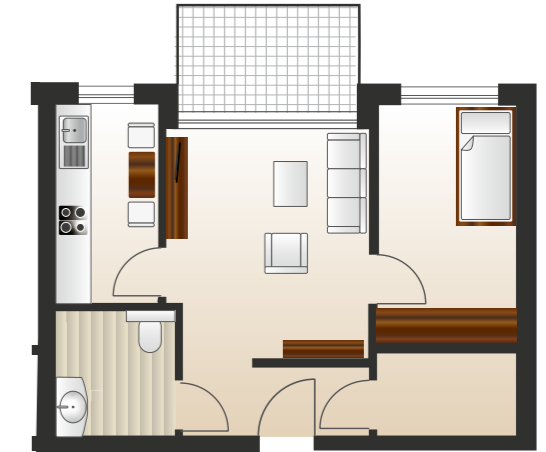
Gesamtwohnfläche: 48,51 m<sup>2</sup>

**Wohnungen 0.5 bis 0.8**  
im Erdgeschoss



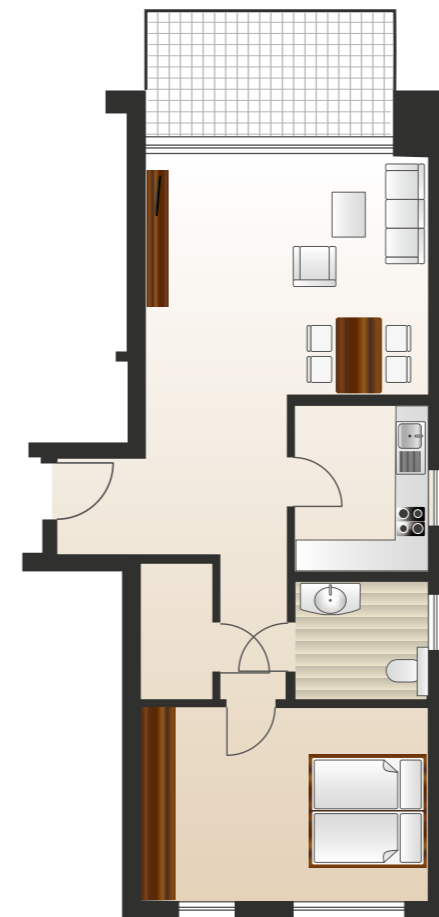
**Wohnung 0.5**

Gesamtwohnfläche: 48,51 m<sup>2</sup>



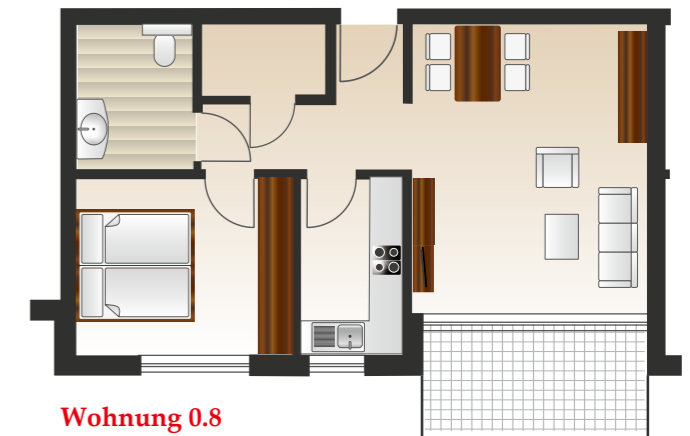
**Wohnung 0.6**

Gesamtwohnfläche: 48,51 m<sup>2</sup>



**Wohnung 0.7**

Gesamtwohnfläche: 73,74 m<sup>2</sup>

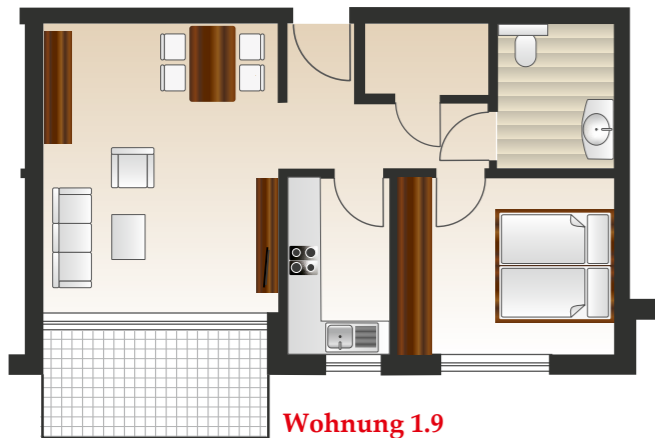
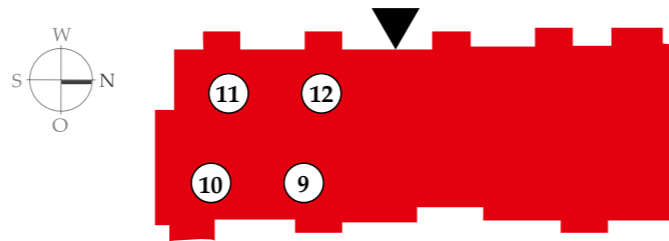


**Wohnung 0.8**

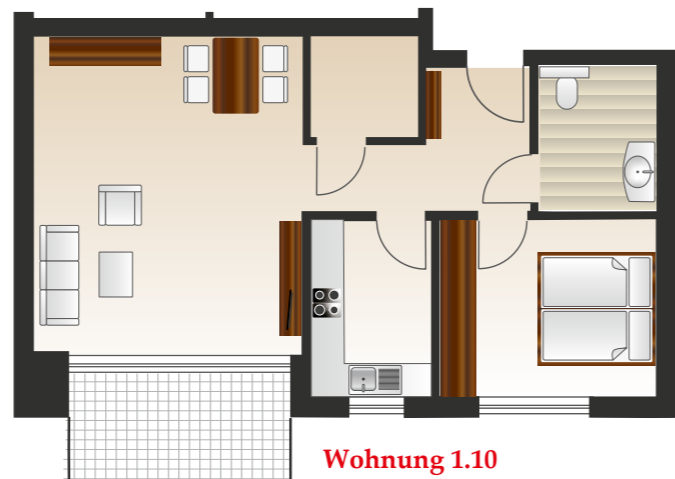
Gesamtwohnfläche: 59,36 m<sup>2</sup>



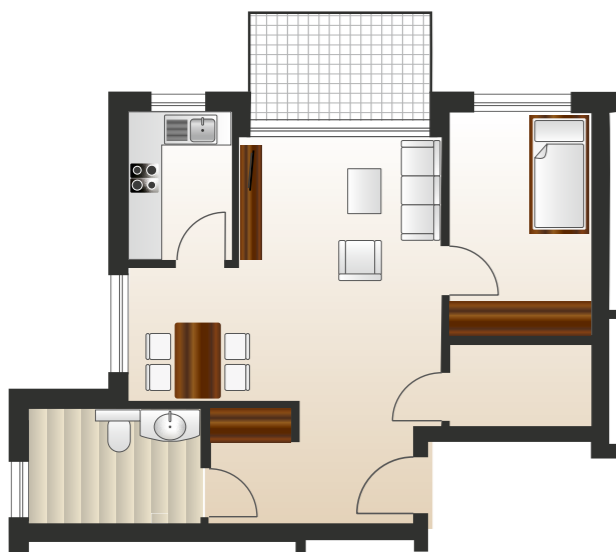
**Wohnungen 1.9 bis 1.12**  
im Obergeschoss



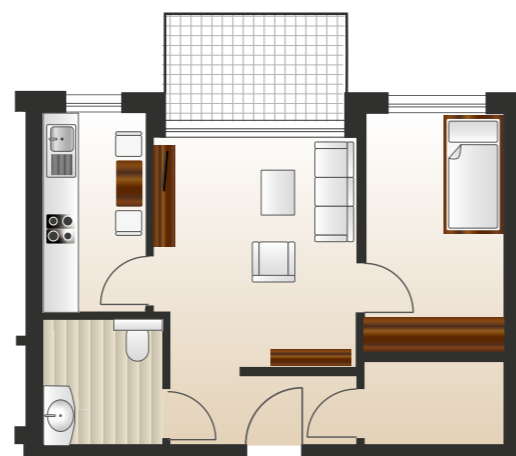
**Wohnung 1.9**  
Gesamtwohnfläche: 59,36 m<sup>2</sup>



**Wohnung 1.10**  
Gesamtwohnfläche: 67,68 m<sup>2</sup>

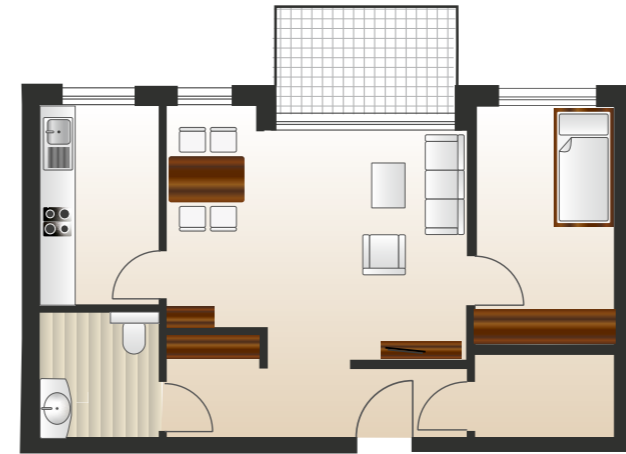
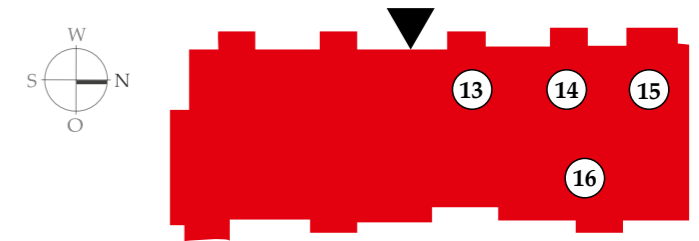


**Wohnung 1.11**  
Gesamtwohnfläche: 58,54 m<sup>2</sup>

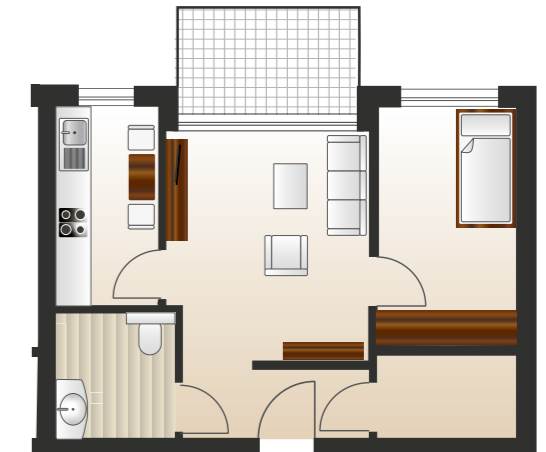


**Wohnung 1.12**  
Gesamtwohnfläche: 48,51 m<sup>2</sup>

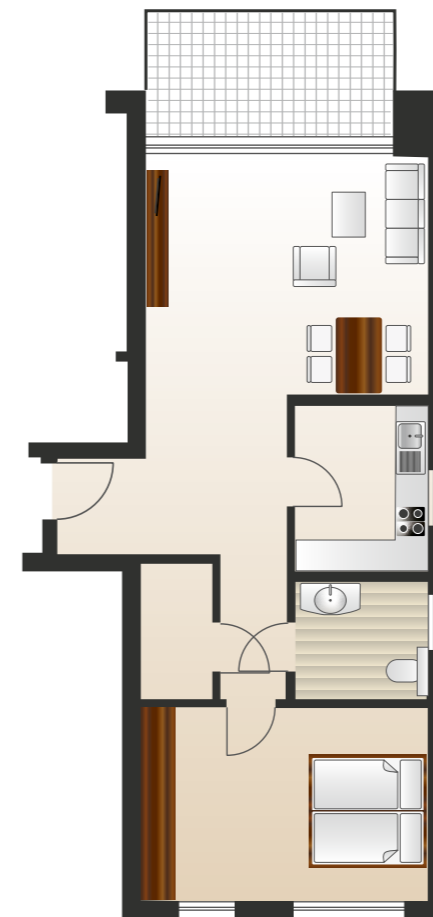
**Wohnungen 1.13 bis 1.16**  
im Obergeschoss



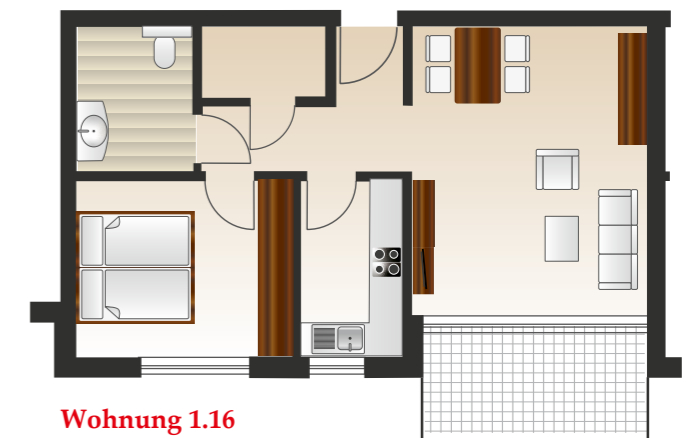
**Wohnung 1.13**  
Gesamtwohnfläche: 60,55 m<sup>2</sup>



**Wohnung 1.14**  
Gesamtwohnfläche: 48,51 m<sup>2</sup>

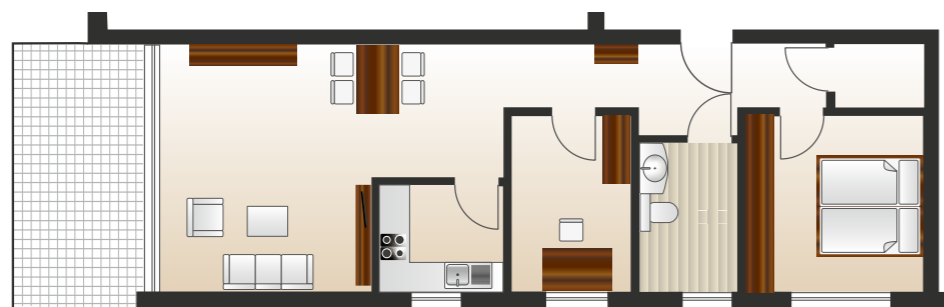
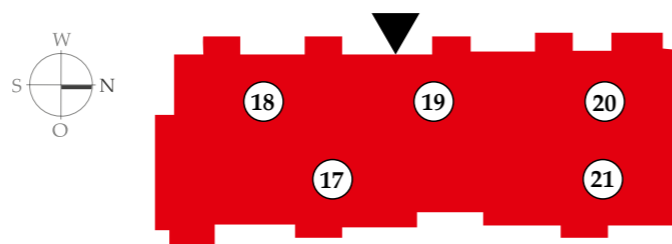


**Wohnung 1.15**  
Gesamtwohnfläche: 73,74 m<sup>2</sup>

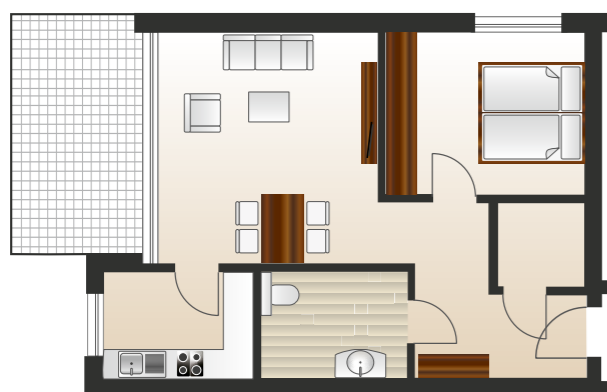


**Wohnung 1.16**  
Gesamtwohnfläche: 59,36 m<sup>2</sup>

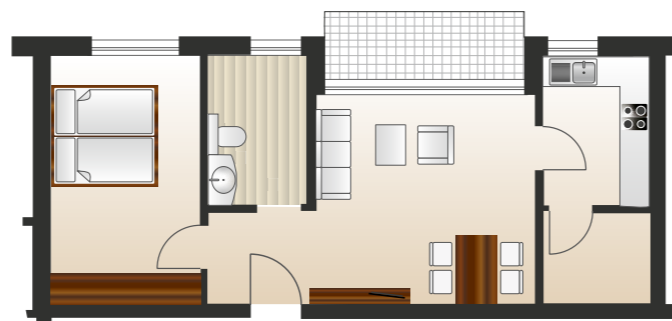
## Wohnungen 2.17 bis 2.21 im Staffelgeschoss



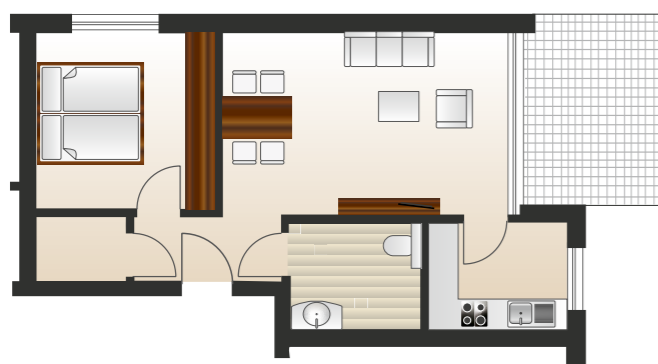
**Wohnung 2.17**  
Gesamtwohnfläche: 79,83 m<sup>2</sup>



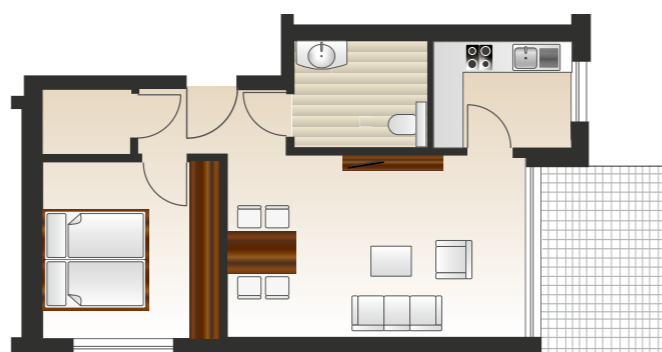
**Wohnung 2.18**  
Gesamtwohnfläche: 64,99 m<sup>2</sup>



**Wohnung 2.19**  
Gesamtwohnfläche: 56,38 m<sup>2</sup>

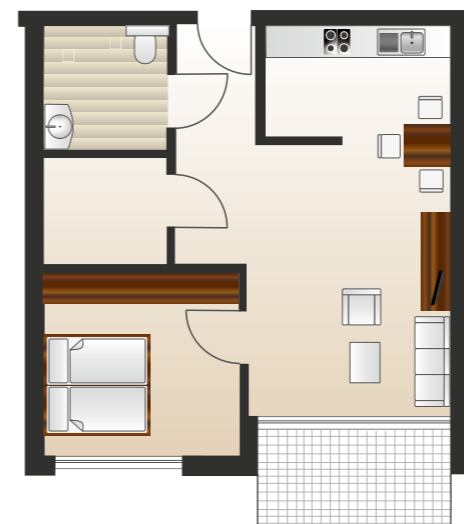
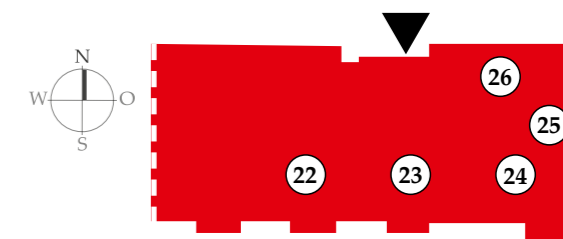


**Wohnung 2.20**  
Gesamtwohnfläche: 56,82 m<sup>2</sup>

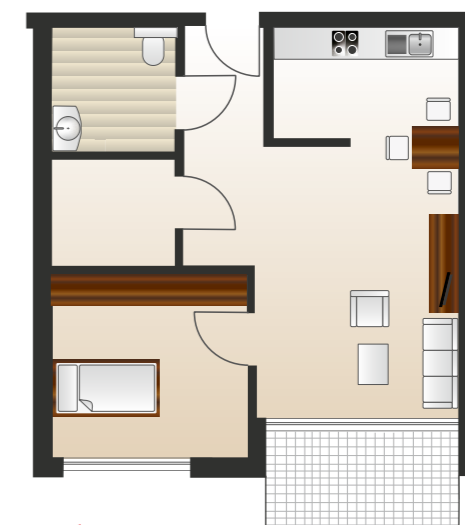


**Wohnung 2.21**  
Gesamtwohnfläche: 56,84 m<sup>2</sup>

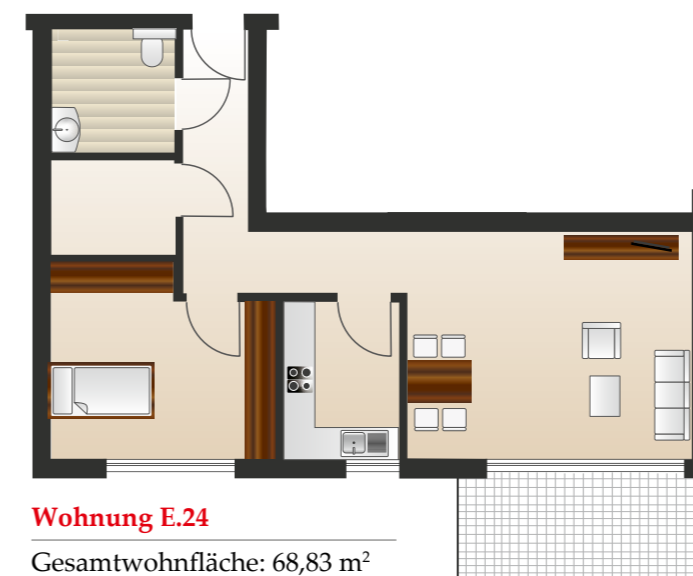
## Wohnungen E.22 bis E.26 im Souterrain



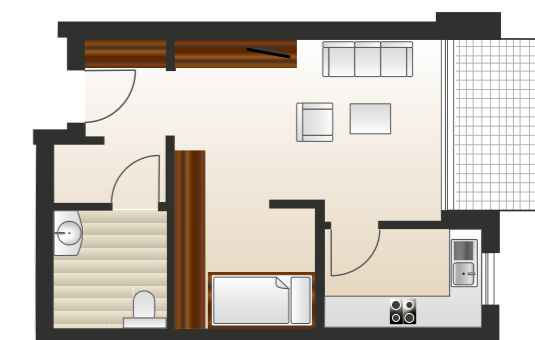
**Wohnung E.22**  
Gesamtwohnfläche: 61,38 m<sup>2</sup>



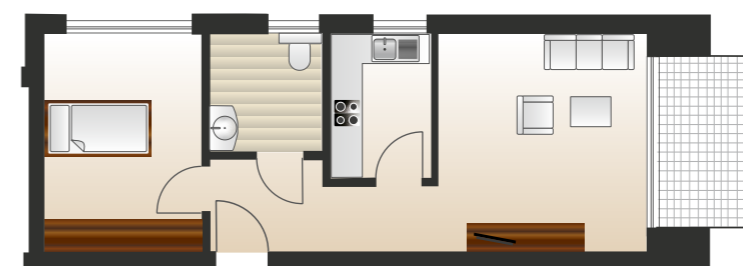
**Wohnung E.23**  
Gesamtwohnfläche: 61,38 m<sup>2</sup>



**Wohnung E.24**  
Gesamtwohnfläche: 68,83 m<sup>2</sup>



**Wohnung E.25**  
Gesamtwohnfläche: 41,64 m<sup>2</sup>



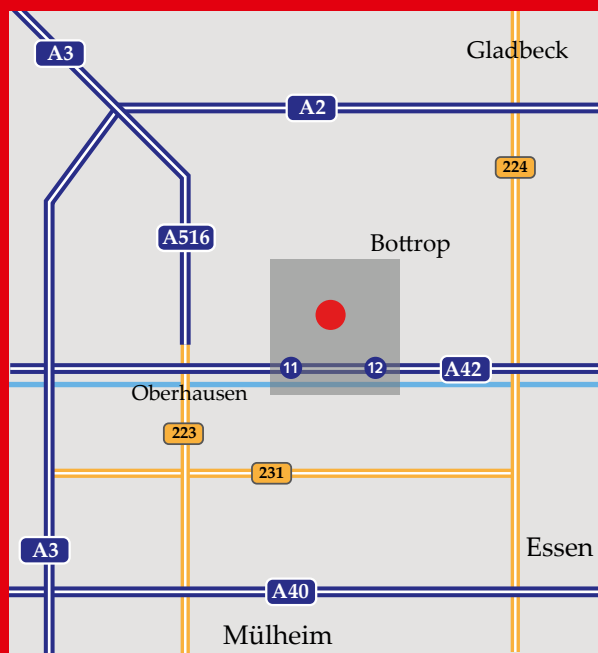
**Wohnung E.26**  
Gesamtwohnfläche: 48,79 m<sup>2</sup>

**HERAUSGEBER** Malteser Wohnen & Pflegen gGmbH,  
Johannisstraße 22, 47198 Duisburg  
**REDAKTION** Christoph Rietzler, Elke Jahn-Engelbert  
**MEDIENGESTALTUNG** Stefan Lennackers  
**FOTOS** Malteser Wohnen & Pflegen gGmbH,  
Andreas Köhring  
**STAND** Februar 2024

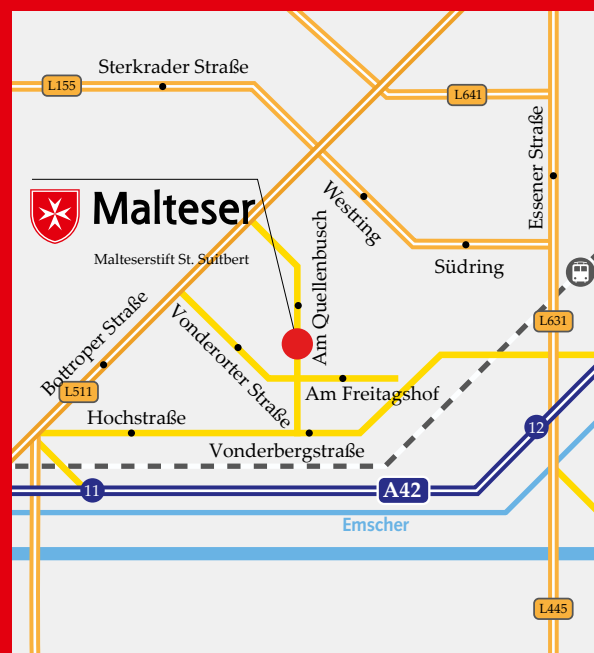
Gedruckt auf FSC-zertifiziertem Papier  
aus verantwortungsvoller Waldwirtschaft.



# So finden Sie uns



Sie erreichen uns bequem mit den öffentlichen Nahverkehrsmitteln, das Malteserstift St. Suitbert ist nur 90 Meter von der Bushaltestelle „Am Freitagshof“ entfernt.



PKW-Parkplätze stehen am Haus zur Verfügung.

## Rufen Sie uns an

Sprechen Sie uns doch einfach an, ganz unverbindlich. Stellen Sie uns Ihre Fragen. Wir informieren Sie gern.

**Telefon: 02041 3077-0**

Ansprechpartner: Artur Krämer

**Malteserstift St. Suitbert**  
Am Quellenbusch 100–102  
46242 Bottrop

[altenhilfe.bottrop@malteser.org](mailto:altenhilfe.bottrop@malteser.org)

[www.malteser-stsuitbert.de](http://www.malteser-stsuitbert.de)